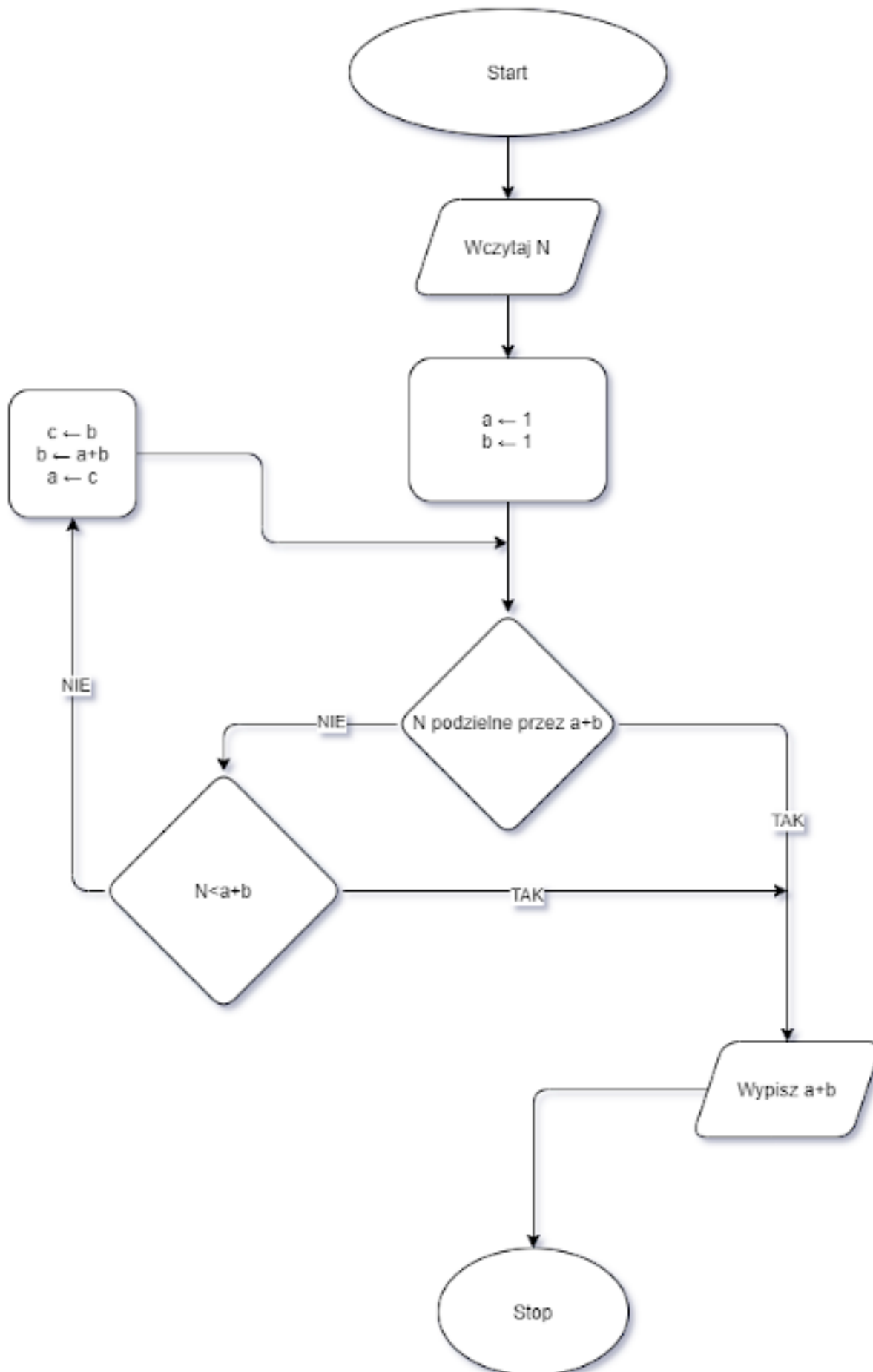


A Ty jak szybko klepiesz schematy? (ram-spr-5b)

Memory limit: 32 MB

Time limit: 1.00 s

Zaimplementuj podany niżej schemat blokowy.



Wejście

W pierwszym (jedynym) wierszu wejścia znajduje się liczba N .

Wyjście

W pierwszym (jedynym) wierszu wyjścia powinna się znaleźć liczba wyliczona przez schemat.

Ograniczenia

$0 \leq N \leq 10^9$.

Przykład

Input

91

Output

13